



## **Wir feiern 140-Jahre Brossi AG!**

Seit fünf Generationen leistet das Strassen- und Tiefbauunternehmen Brossi einen wichtigen Beitrag zum Ausbau der Infrastruktur im Raum Winterthur.

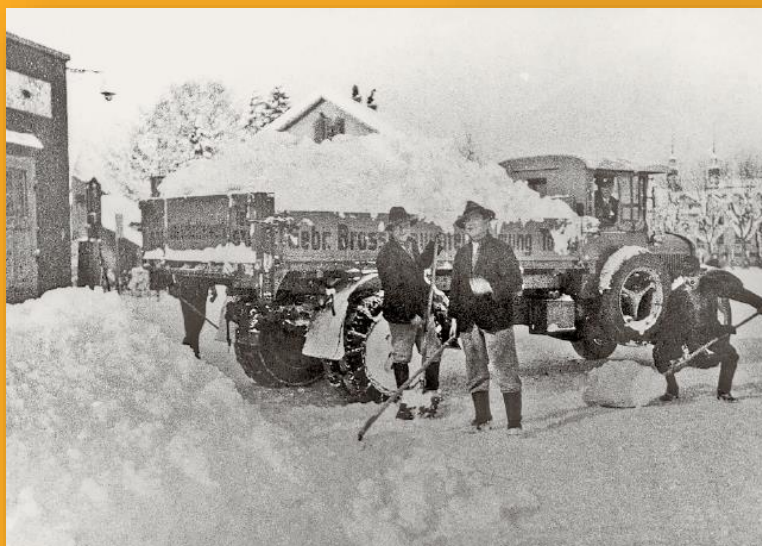
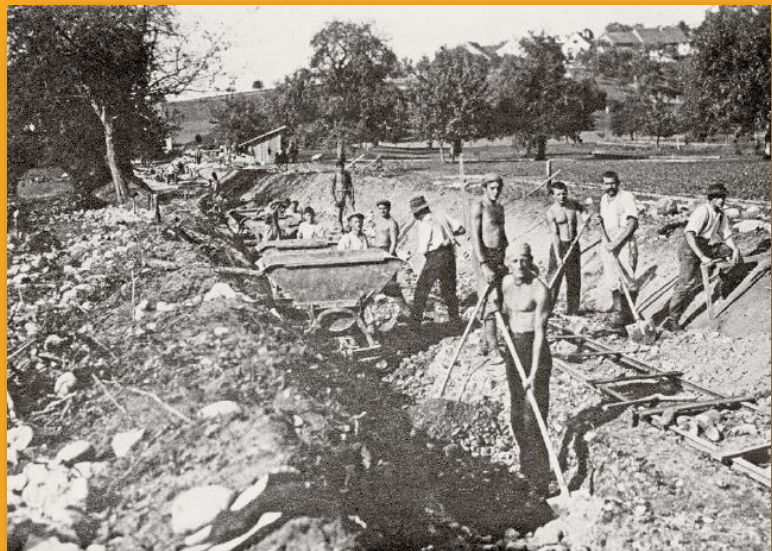
Seit 1882 pflegen wir mit viel Leidenschaft das Handwerk im Tiefbau und im Strassenbau. Und so können wir heute von 140-Jahre Erfahrung, geprägt mit Hochs und Tiefs sprechen.

In diesem Zusammenhang möchten wir auch Danke sagen. Um 140-Jahre erfolgreich zu bestehen und wachsen zu können, braucht es eine treue Kundschaft und fleissige Mitarbeiter. Sie sind somit ein grosser Teil unserer Geschichte.



1898; Brossi-Arbeiter verlegen Tramgleise an der Zürcherstrasse in Töss

1920; Ausbau Furtbach im Weiertal



1930; Winterdienst in Winterthur

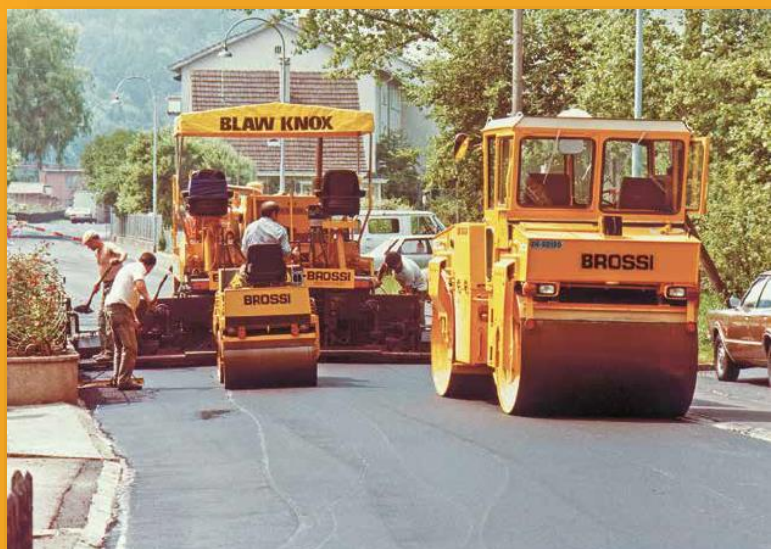


1949; Der erste Belagsfertiger der Firma (Marke: Adnun)



1970; Belagsarbeiten an der Agnesstrasse in Winterthur

1982; Belagsarbeiten im Quartier Nägelsee in Töss





2020; Einsatz digitaler Vermessungsgeräte

2021; Einbau von Farbasphalt  
Radweg Winterthur Töss

